

**DIRECCION DE RECURSOS ENERGÉTICOS**

**INFORME PRELIMINAR DE ENERGÍA ELÉCTRICA<sup>1</sup>**  
**ASPECTOS RELEVANTES SETIEMBRE 2021**

El Consumo de Energía del Sistema Interconectado Nacional (SIN) en el mes de Setiembre tuvo un aumento del 9,53 % con respecto al del año pasado (Setiembre 2021 con 1.507.938 MWh / Setiembre 2020 con 1.376.773 MWh).

El Consumo de Energía del Sistema Interconectado (SI) en el mes de Setiembre tuvo un aumento del 9,39 % con respecto al del año pasado (Setiembre 2021 con 1.520.606 MWh / Setiembre 2020 con 1.390.113 MWh).

Referente a la Exportación de Energía a la Argentina tuvo una disminución del 5,04 % con respecto al del año pasado (Setiembre 2021 = 12.668 MWh / Setiembre 2020 = 13.340 MWh).

La Temperatura Media del mes fue de 26 grados, la máxima fue 43 grados el día 19-09-2021.

La Demanda Máxima de Potencia del SIN fue de 3.437 MW a las 14:20 hs del día 20-09-2021.

La Demanda Máxima de Potencia del SIN, del presente año es 3.777 MW, registrado el día 23-02-2021.

**Generaciones en Centrales Hidroeléctricas para atender el Consumo de Energía del Sistema Interconectado fueron las siguientes;**

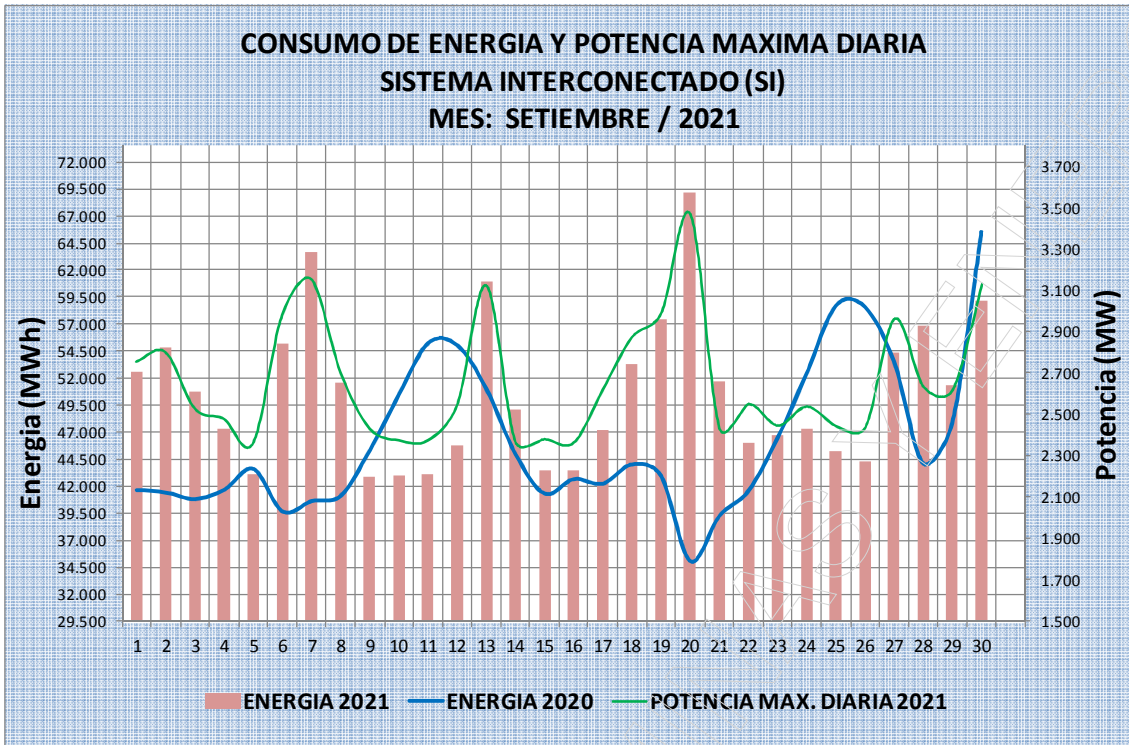
- Itaipú tuvo una disminución del 2,3 % con respecto al año pasado; (Setiembre 2021 = 1.207.127 MWh / Setiembre 2020 = 1.235.254 MWh).
- Yacyreta tuvo un aumento del 191,1 % con respecto al año pasado; (Setiembre 2021 = 292.558 MWh / Setiembre 2020 = 100.517 MWh).
- Acaray tuvo una disminución del 61,5 % con respecto al año pasado; (Setiembre 2021 = 20.921 MWh / Setiembre 2020 = 54.342 MWh).

**Energía Máxima en Centrales Hidroeléctricas para atender al Sistema Interconectado fueron;**

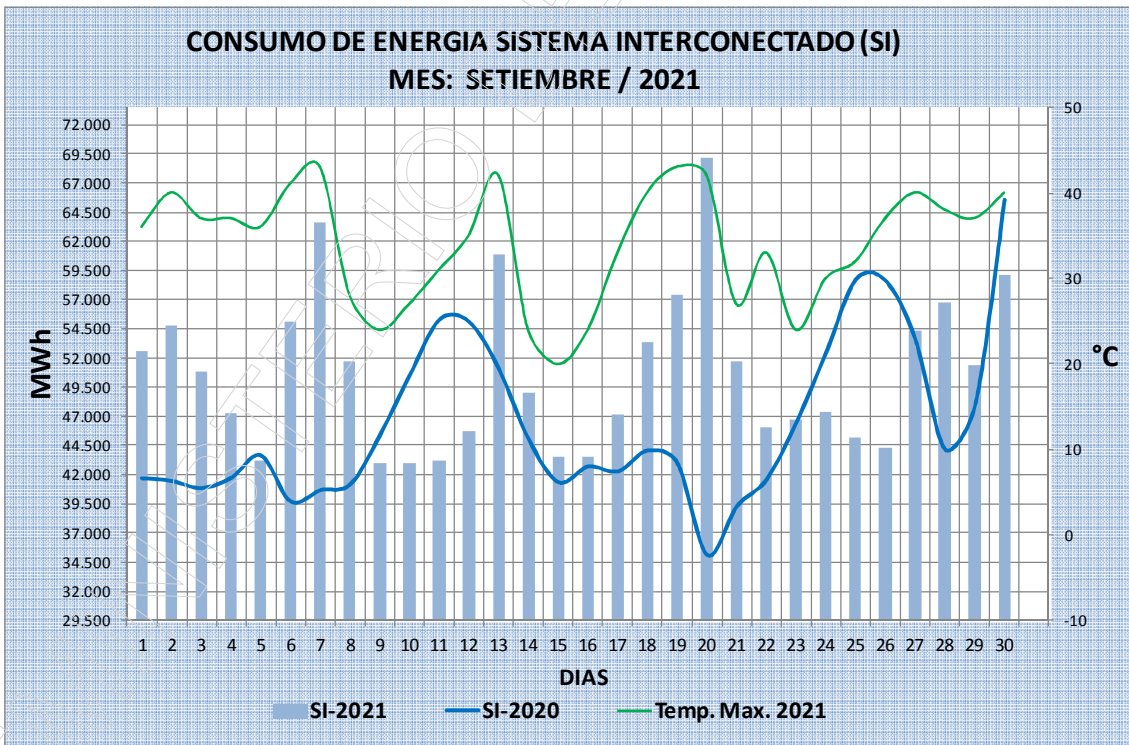
- ITAIPU fue 54.738 MWh el día 20-09-2021.
- YACYRETA fue 13.887 MWh el día 20-09-2021.
- ACARAY fue 1.123 MWh el día 19-09-2021.

<sup>1</sup> Elaboración propia en base al Parte Diario Preliminar de Operación de la Ande.

**DIRECCION DE RECURSOS ENERGÉTICOS**

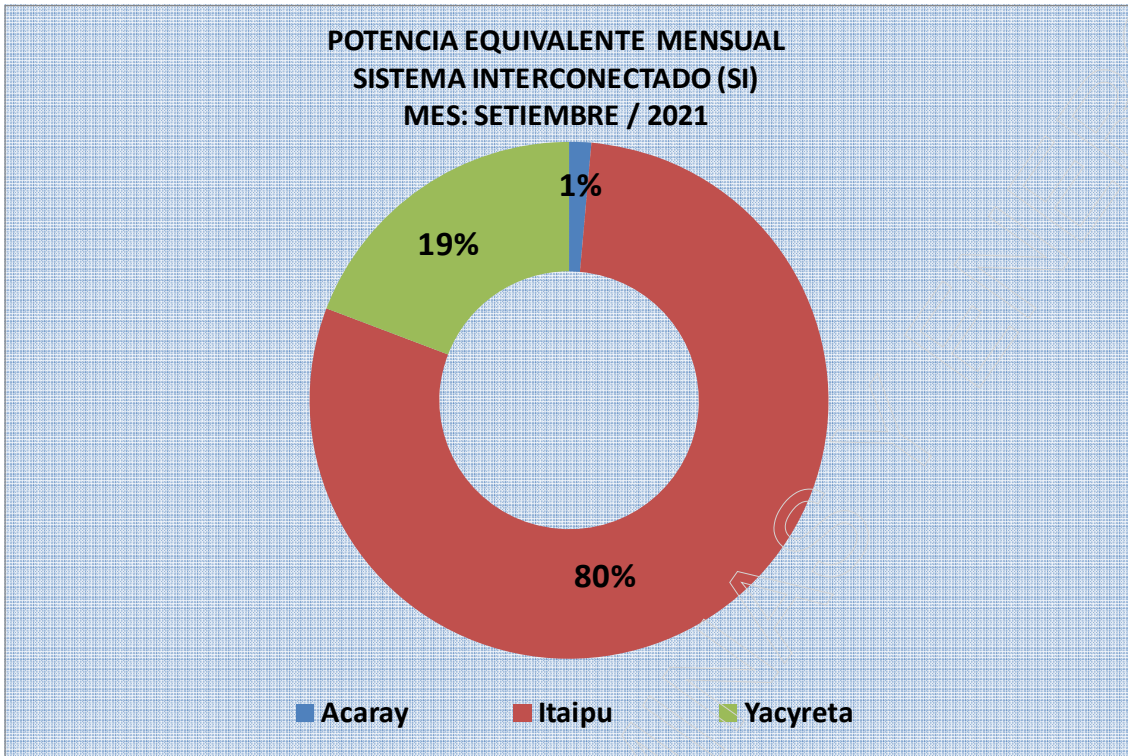


Fuente: Elaboración propia en base al parte diario preliminar de operación de Ande

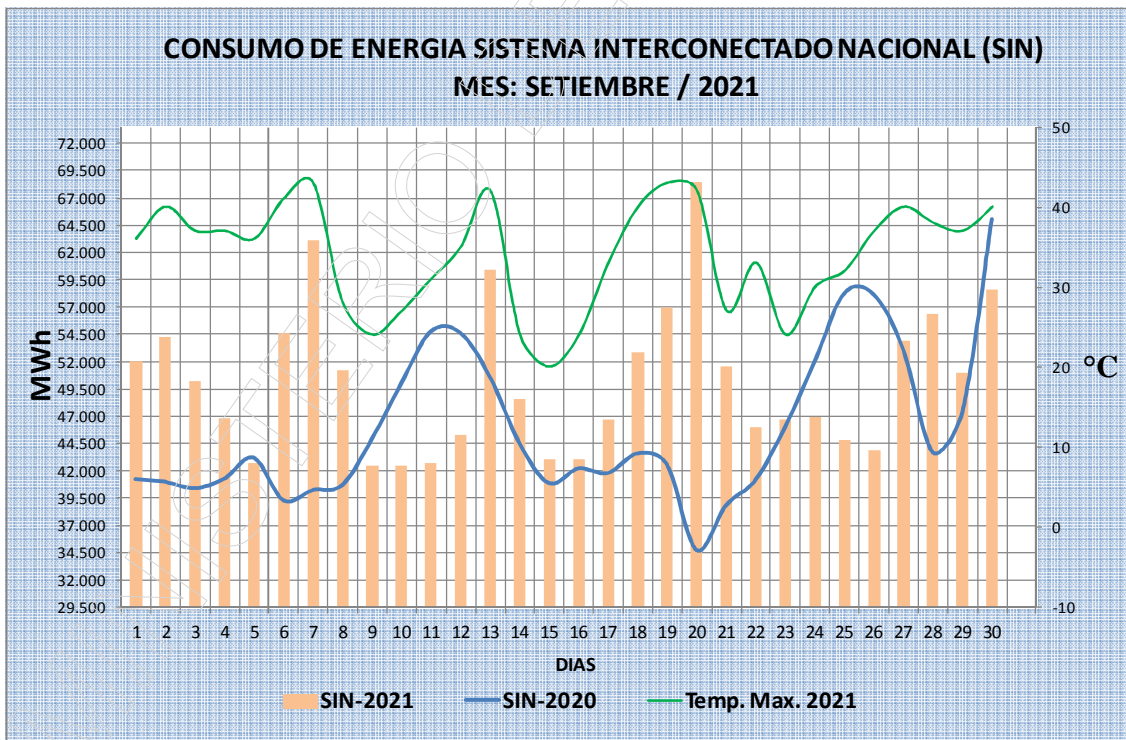


Fuente: Elaboración propia en base al parte diario preliminar de operación de Ande

**DIRECCION DE RECURSOS ENERGÉTICOS**

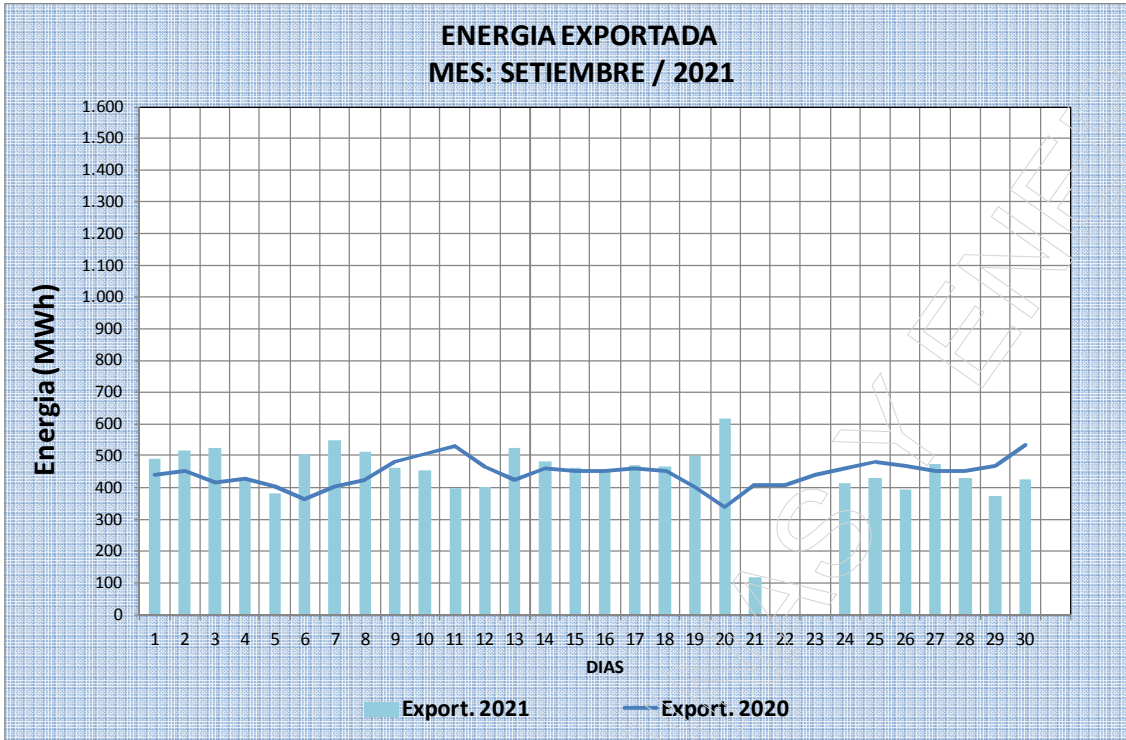


Fuente: Elaboración propia en base al parte diario preliminar de operación de Ande

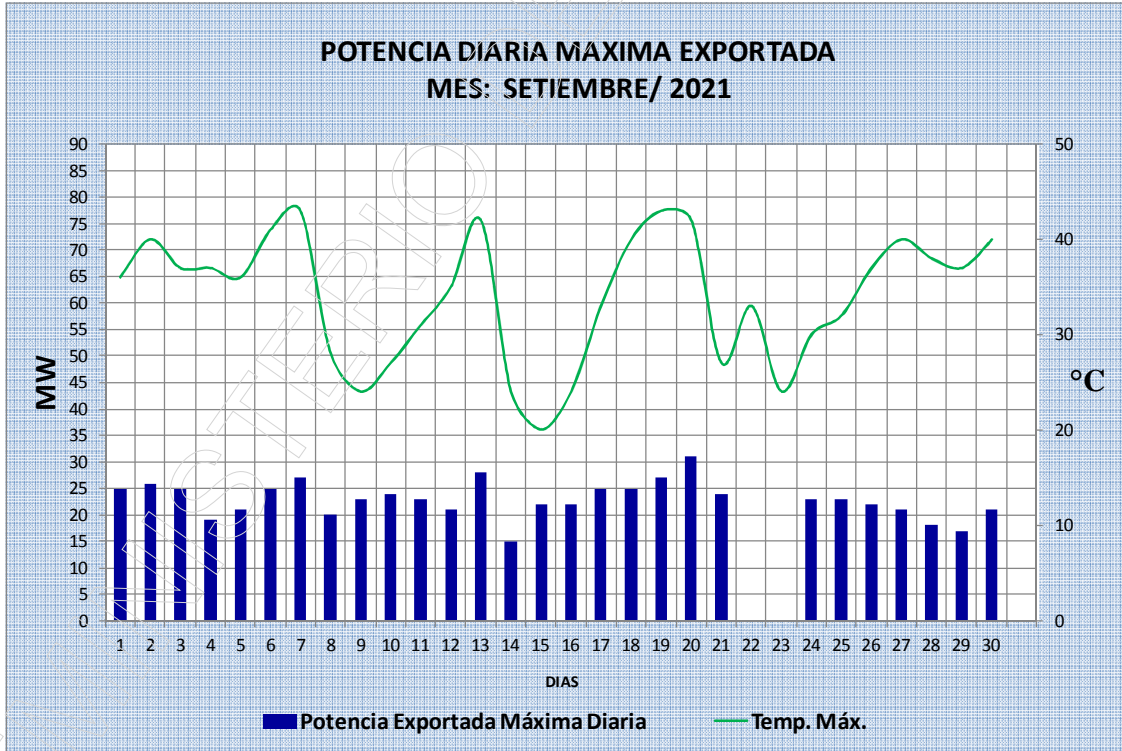


Fuente: Elaboración propia en base al parte diario preliminar de operación de Ande

**DIRECCION DE RECURSOS ENERGÉTICOS**

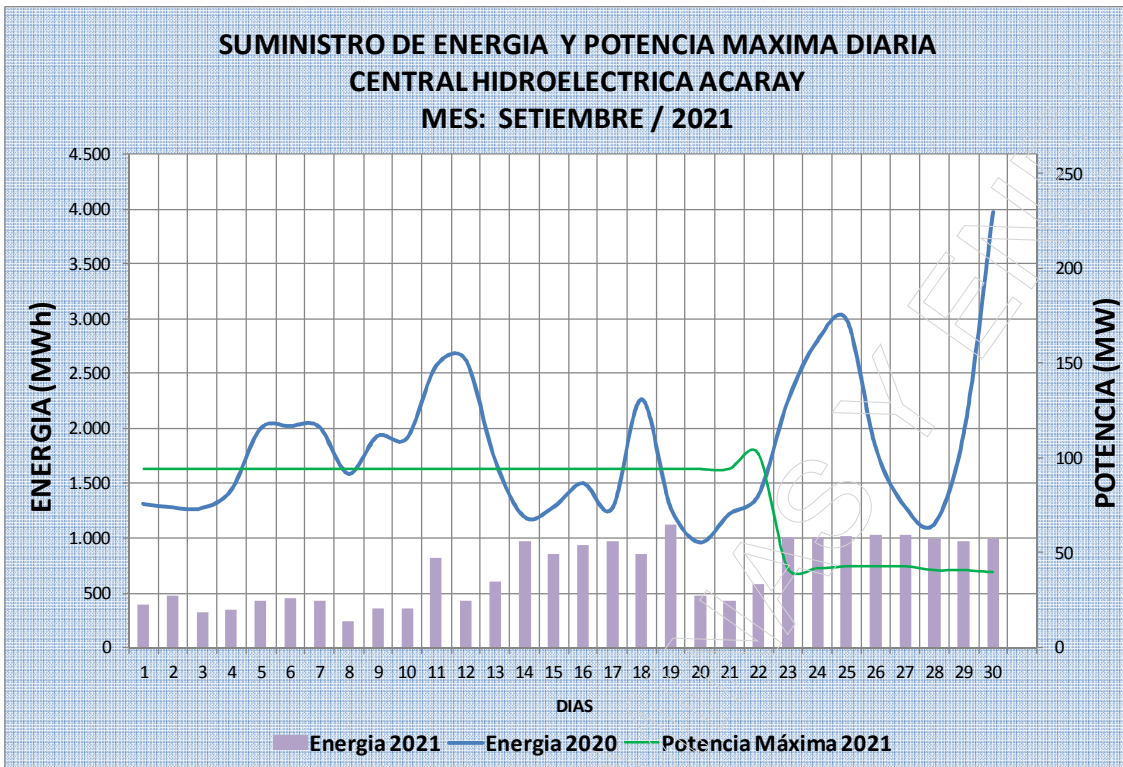


Fuente: Elaboración propia en base al parte diario preliminar de operación de Ande

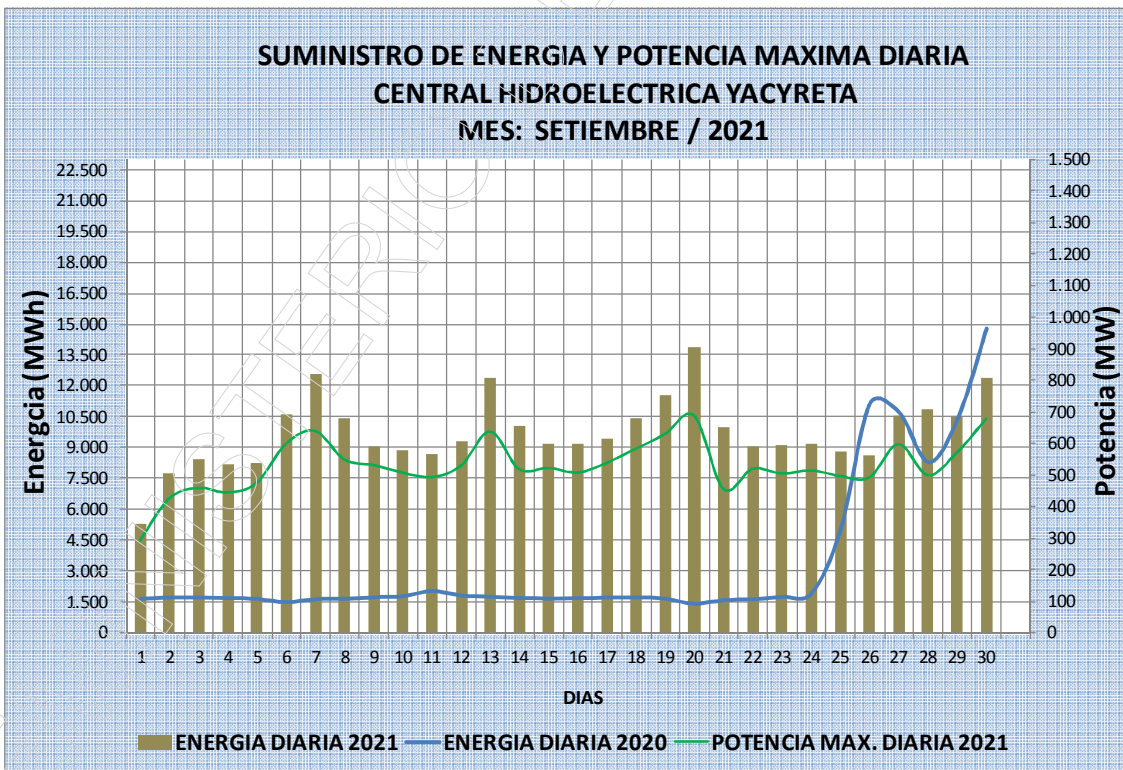


Fuente: Elaboración propia en base al parte diario preliminar de operación de Ande

**DIRECCION DE RECURSOS ENERGÉTICOS**

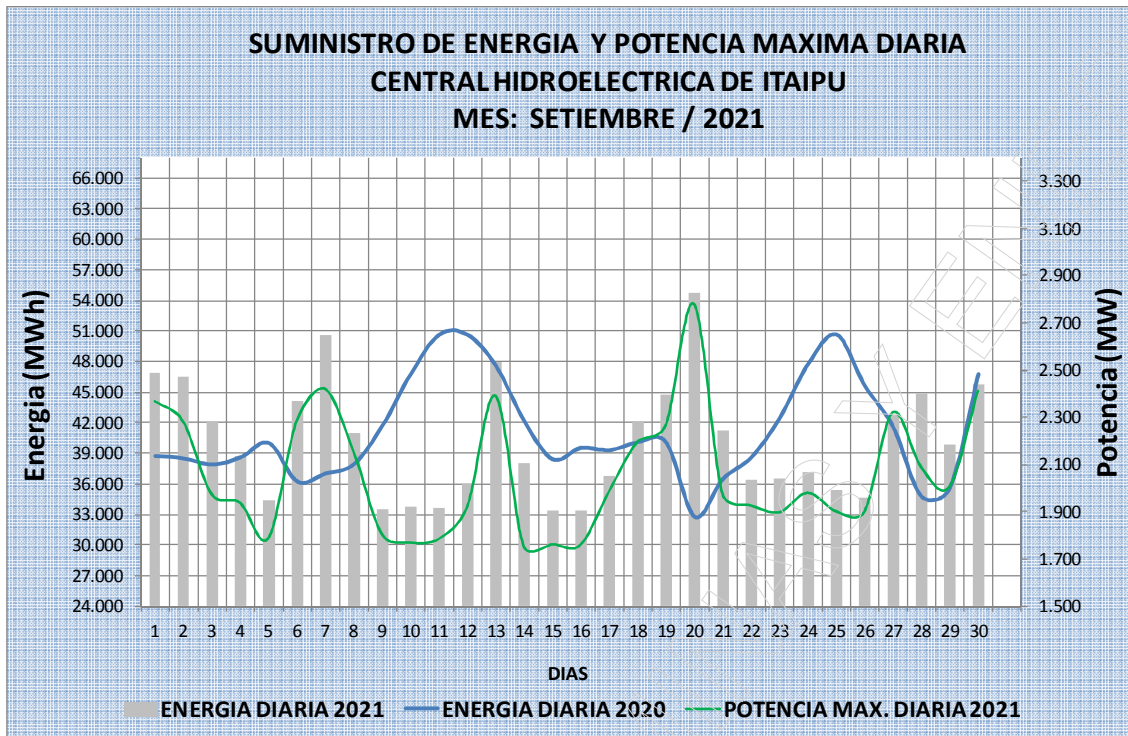


Fuente: Elaboración propia en base al parte diario preliminar de operación de Ande



Fuente: Elaboración propia en base al parte diario preliminar de operación de Ande

**DIRECCION DE RECURSOS ENERGÉTICOS**



Fuente: Elaboración propia en base al parte diario preliminar de operación de Ande

Elaborado:  
Departamento de Monitoreo Energético (DME)  
Dirección de Recursos Energéticos (DRE)  
Viceministerio de Minas y Energía (VMME).